

## Dichtheitstest für ABS-Baugruppen

Mit dem Leakage-Tester, einem Dichtheitsprüfsystem von IMAK, werden elektromechanische Bauteile, wie z. B. ABS-Steuergeräte, auf Gehäusedichtigkeit überprüft.

Die Bauteile werden im Leakage-Tester fixiert und kontaktiert. Durch eine Beaufschlagung des Prüflings mit Vakuum und der Überwachung des Unterdruckverlaufs innerhalb eines kundenspezifisch vorgegebenen Zeitintervalls, wird die Dichtigkeit der Bauteile vor der Auslieferung getestet.

Leakage-Tester von IMAK sind standardmäßig mit zwei Prüfnestern ausgestattet, um schnelle Taktzeiten zu gewährleisten.

Die Leakage-Tester verfügen entweder über ein Transportband für die automatisierte Zuführung der Prüflinge oder alternativ über eine manuelle Zuführung.

Zur Vermeidung von Schäden an den Bauteilen werden die Prüflinge bei der automatischen Zuführung vor der Kontaktierung ionisiert. Für diese Ionisierung und die optimale Ansteuerung der Prüflinge in die Prüfnester ist das IMAK Transportband mit verschiedenen Barcode-Scannern, Näherungsschaltern und pneumatisch angetriebenen Stoppem versehen.

### Produktmerkmale

Modular aufgebautes Prüfsystem, schnell adaptierbar

Bauteilzuführung manuell bzw. durch automatisches Transportband

Entladung der Baugruppen durch Ionisatoren

Prüfung mehrerer Baugruppen durch austauschbare Prüfadapter möglich

Berührungslose Überwachung des Prüfgutes durch Näherungssensoren

Steuerung via S7-Schnittstelle

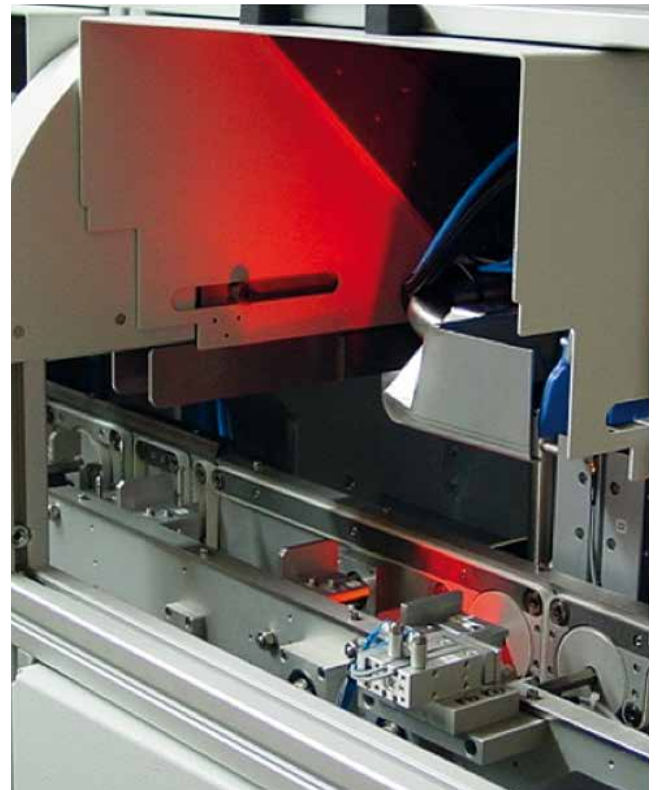
ESD-gerechte Verarbeitung

### Vorteile

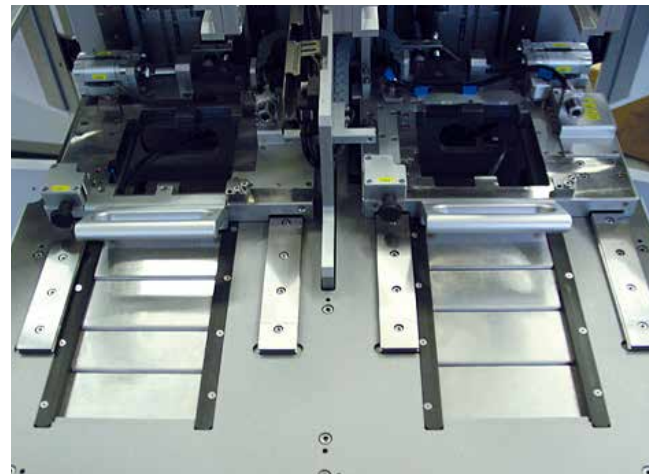
Erhöhung der Taktzahl durch zwei Prüfnester

Flexibilität durch Bandtransportsystem oder manuelle Zuführung

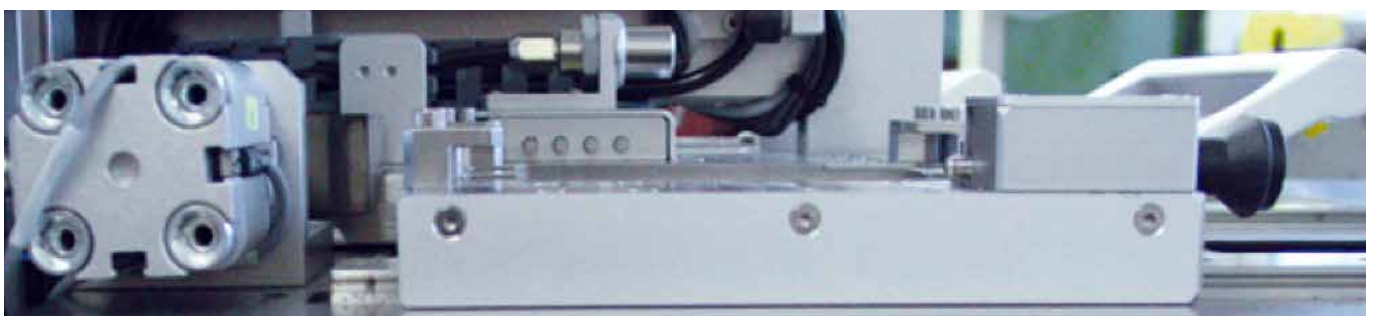
Bauteilionisierung bei automatischer Zuführung



Leakage-Tester inline



Leakage-Tester mit zwei Prüflingsaufnahmen zur manuellen Bestückung



Leakage-Tester zur manuellen Bestückung – Seitenansicht

# Leakage test of ABS modules

The IMAK leakage test system inspects the tightness of the housing of electromechanical modules (test pieces), e.g. ABS control units.

First the test piece is fixed and contacted in the leakage test machine. Then the test piece is stressed by vacuum pressure. During a specified time interval the developing of vacuum values is monitored. The developing of vacuum values indicates the tightness of the test piece.

The standard leakage test system of IMAK is equipped with two test rigs. They ensure short cycle time.

The leakage test system provides two alternative types of assembly. Either a band-conveyor provides an automatic assembly of the test pieces or the test pieces are placed manually into the two test rigs.

In case of automatic assembly the test pieces are ionized before being tested to prevent the test objects from damage.

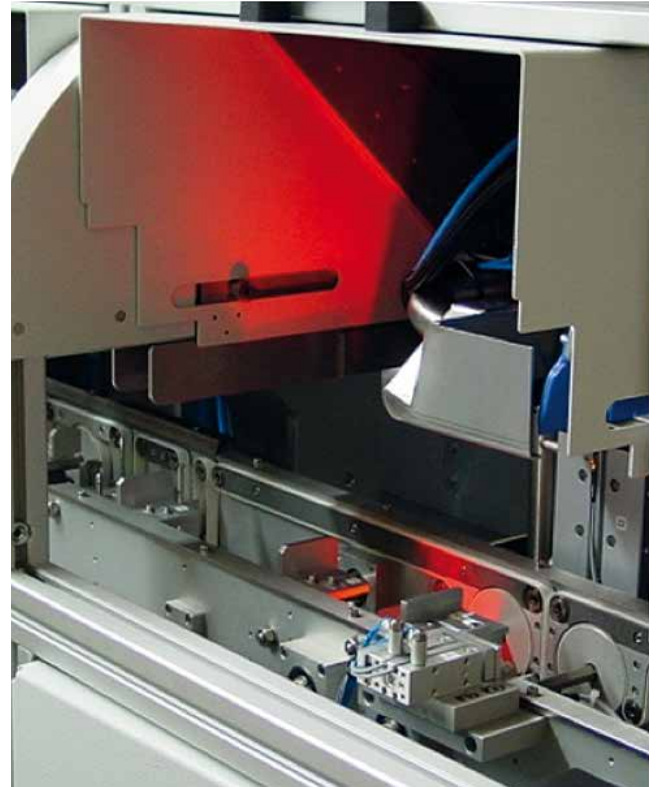
Different barcode scanner, proximity switches and pneumatically driven stopper, provide an optimal transport of the test pieces.

## Product characteristics

- Modular constructed, customizable
- Alternative handling manually or automatically
- Electrical discharge via ionizer
- Multiple use via exchangeable test adapter
- Contactless control of the test objects via proximity switches
- Control via S7 interface
- ESD conformity

## Advantages

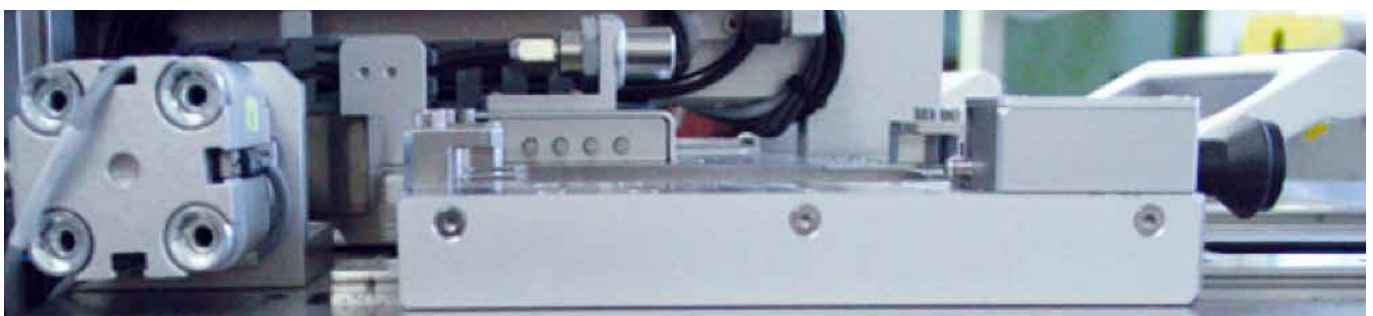
- Two test rigs increase the number of cycle
- Flexible construction
- Automatic ionization



Leakage test machine inline



Leakage test machine offline (two test rigs)



Leakage test machine offline (sideview)